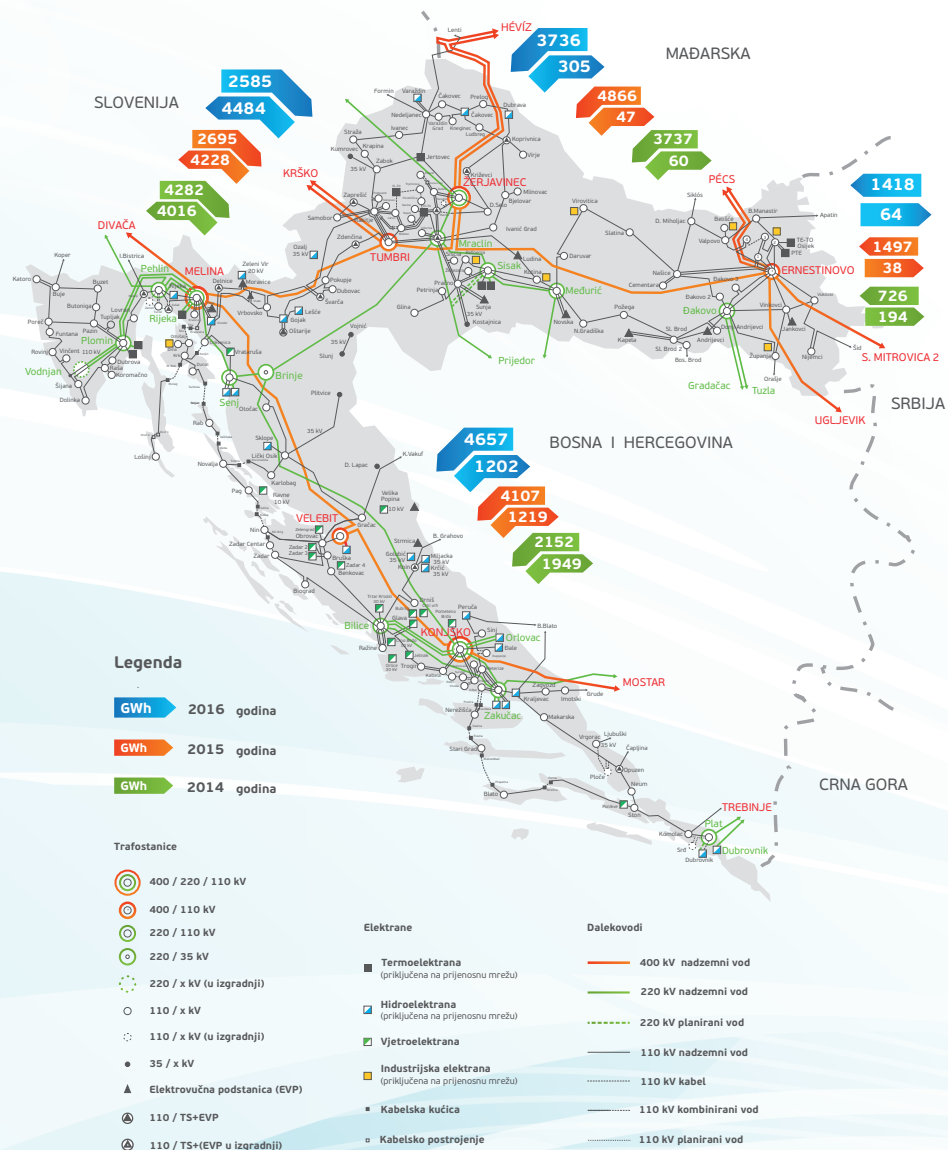


Temeljni podaci 2016



Ulaz u Hrvatsku (GWh)

Godina	SI	HU	RS	BA
2016	2585	3776	1418	4657
2015	2695	4866	1497	4107
2014	4282	3737	726	2152

Izlaz iz Hrvatske (GWh)

Godina	SI	HU	RS	BA
2016	4484	305	64	1202
2015	4228	47	38	1219
2014	4016	60	194	1949

Ukupna prekogranična razmjena (GWh)

Godina	Ulaz u RH (uključujući 50% NE Krško)	Izlaz iz RH	Razlika razmjene
2016	12397	6054	6342
2015	13165	5532	7633
2014	10899	6227	4672

Ukupno prenesena energija prijenosnom mrežom (GWh)

Godina	GWh
2016	22827
2015	22362
2014	22423

Temeljni podaci 2016

Transformatorske stanice u pogonu

Napon (kV)	Broj
400/x	6
220/x	14
110/x	154
Ukupno	174

Vodovi u pogonu (km)

Napon	Duljina
400	1246
220	1212
110	5200
Ukupno	7658

Proizvodnja električne energije u Hrvatskoj (GWh)

	2016	2015	2014	2016	2015	2014
HE	5930	5466	8124	56,85%	59,43%	70,5%
TE	3617	3059	2793	34,68%	33,26%	24,23%
VE	883	672	607	8,47%	7,31%	5,27%
IE	0,012	0,003	0,12	< 0,01%	< 0,01%	< 0,01%

Najveće i najmanje opterećenje sustava u Hrvatskoj (MW)

Godina	Maks.	Datum i vrijeme	Min	Datum i vrijeme
2016	2869	12.07. 14:00	1155	22.05. 06:00
2015	3009	22.07. 13:00	1188	22.06. 06:00
2014	2974	31.12. 18:00	1166	11.05. 06:00

Instalirana snaga elektrana priključenih na prijenosnu mrežu u Hrvatskoj (MW)

HE	TE	VE	IE	Ukupno
2104	1994	427	212	4736

Godišnji konzum i vršno opterećenje sustava

	2016	2015	2014	2013	2012	2011	2010	2009	2008	2007
Vršno opterećenje (MW)	2869	3009	2974	2813	3193	2970	3121	3120	3009	3098
Konzum (GW)	16773	16830	16196	16998	17518	17703	17947	17697	17996	17630

Gubitci u prijenosnoj mreži (GWh)

Godina	GWh	%
2016	510	2,23
2015	507	2,27
2014	430	1,92

Isporuca kupcima izravno priključenima na mrežu (GWh)

Godina	GWh
2016	645
2015	702
2014	746